



FLIS ORIENTERINGSMØDE

December 2021

KOMB!T

Velkommen til FLIS Orienteringsmøde

- Dagsordenspunkterne vælger I
- December 2021, februar, maj 2022



Team FLIS

- August 2021

Fælleskommunal
Ledelsesdata
InfraStruktur



Louise Dalby
Projektleder



Danny Larsen
Projektkoordinator
Administration
Koordinering



Christine Halckendorff
It-konsulent
Udvikling og Datavalidering



Ulrik Heefelt
It-konsulent
Udvikling og Datavalidering



Erik Damsted
It-Arkitekt
Månedskørsel og Udvikling



Rebecca Wessel Knaack
Kommunikationskonsulent
Kommunikation



Peter Riis
Chefkonsulent
Data - Ledelsesinformation - FLIS



Catrine Marie Stamm Gravesen
Konsulent
FLIS på Skole, Dagtilbud,
Udsatte børn og unge, Kend din Kommune



Oscar Hermund Olsen
Konsulent
FLIS på sundheds-,
ældre- og økonomiområdet, Kend din Kommune

I alt ca. 7 årsværk

Agenda på FLIS orienteringsmøde

Status på projektets aktiviteter

- FLIS 6.3
- FLIS 6.4
- Kuben - ny adgang til FLIS
- FLIS data og sikkerhedsdokumenterne
- FLIS nøgletallene moderniseres
- Kend din kommune - på vej

Videndeling om emner

- FLIS-dagen evaluering
- Kommende FLIS Netværk
- Yammer - kanal til videndeling

Spørgsmål og emner til næste møde



OPFØLGNING PÅ HYPERCARE EFTER RELEASE 6.3

Modernisering af dataområder

	Test af registreringer i fagsystemet	Dokumentation af databehandling	Harmonisering af begreber og definitioner	Løbende validering af data	Forslag til standard-rapporter
Borger	(√)	(√)	(√)	(√) Q4 2021	(√)
Økonomi	(√) Q3 2021	√	√	(√) Q2 2021	(√) Behov afdækkes
Personale	(√)	(√)	(√)	(√)	(√)
Ydelsesrefusion	√	√	√		√
DREAM		√			(√) Behov afdækkes
DFDG		√	√		(√) Behov afdækkes
Skole	√	√	√	√	√
Dagtilbud	(√)	(√)	(√)	(√)	(√)
Ældre/omsorg	Planlagt til modernisering ultimo 2021/primo 2022				
Voksne/handicappede	√	√	√	(√) Q4 2021	(√) Behov afdækkes
Udsatte Børn Unge	(√)	(√)	(√)	(√)	(√)

Udeståender

	Udeståender
Borger	Test af kommunernes registreringer i CPR igangsat. Dialog om datavalidering og standardrapporter d. 30. november med faggruppe. Hypercare overstået, få mindre rettelser udestår
Økonomi	Der gennemføres en genkørsel for at få implementeret IMs kontoplan tilbage til 2015.
Personale	Der er udfordringer med både dataleverancen, indhold af snitflade og indsigt i KRL databehandling
Ydelsesrefusion	Ingen udeståender
DREAM	Ingen udeståender
DFDG	Ingen udeståender
Skole	Elevfravær model skal bygges om, model fungerer ikke efter hensigten i nuværende form.
Dagtilbud	Dagtilbud 2.0 leveres ved Release 6.4, her bygges bl.a. tilknytning af børn og ansatte på institutionsniveau
Ældre/omsorg	Der er fuld gang i moderniseringen, som er en del af release 6.4
Voksne/handicappede	De sidste rettelser samt oftere systemskifteinfo fra DST er med i Release 6.4
Udsatte Børn Unge	Afventer data fra Danmarks Statistik

INDBLIK I RELEASE 6.4

FLIS 6.4 - foråret 2022

Dataområder

- Modernisering af Ældre/sundhed og Opdatering af Ældresnitfladen
- Voksen Handicap 2.0
- Dagtilbud 2.0
- Borger modernisering 2.0
- Elevfravær 2.0
- UBU 2.0

Modernisering af FLIS arkitektur

- Fleksible indlæsning af data
- Modernisering af området Nøgletal
- Direkte adgang til kuber

Fremtidig releases

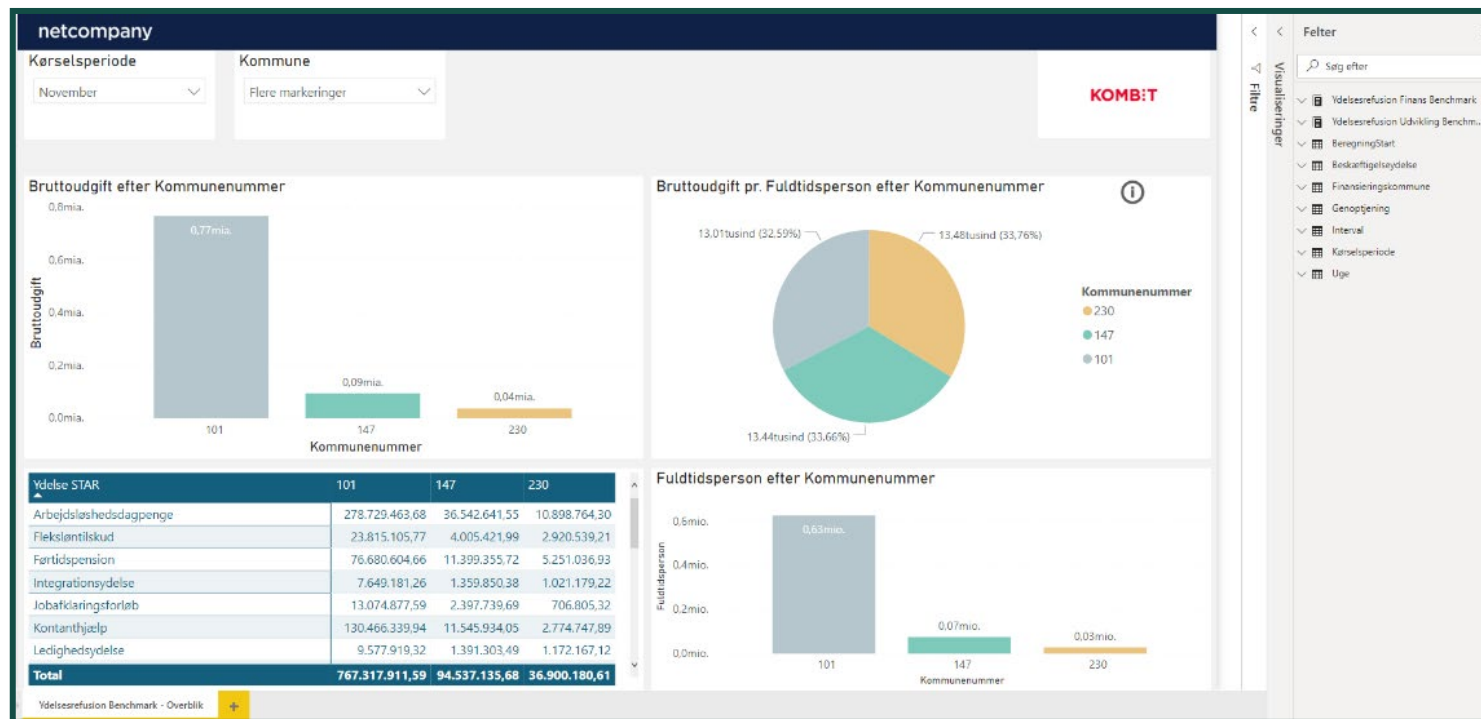
- Fælles Sprog 3 – FHIR
- KY til validering af YR

STATUS PÅ TEST AF DIREKTE ADGANG TIL FLIS DATA

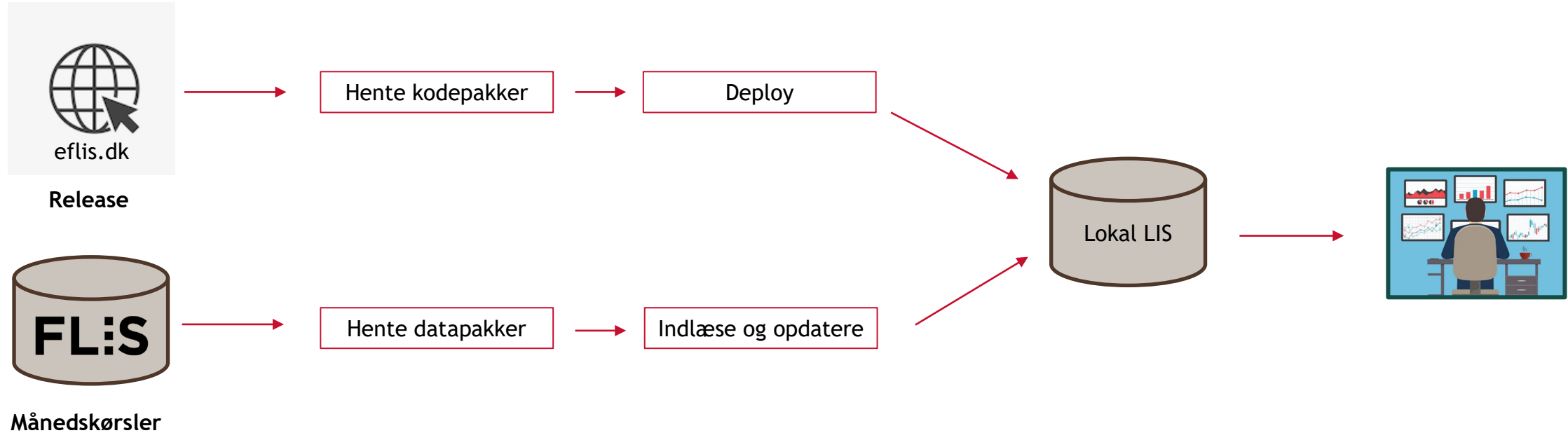
Målet er lettere adgang til data i FLIS

Ideen er, at man kan arbejde med FLIS data direkte i sit foretrukne værktøj på sin PC.

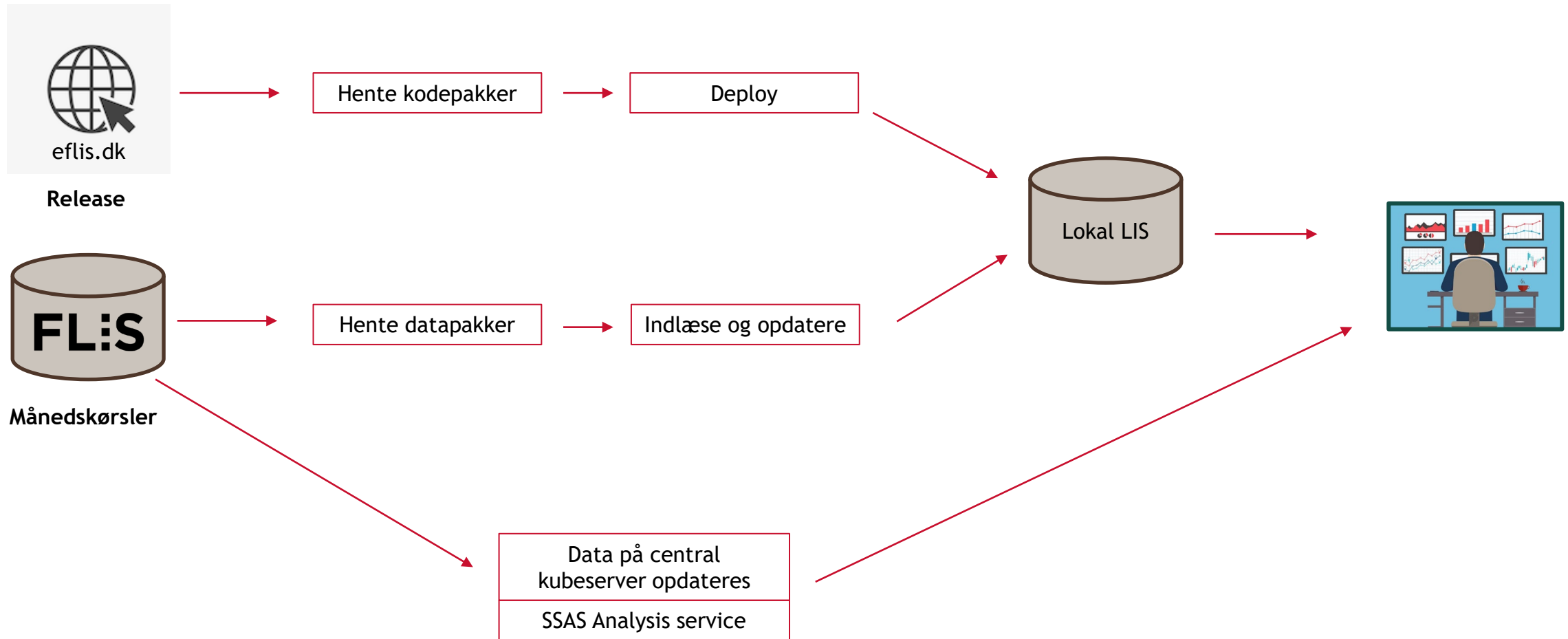
Det kan fx være PowerBI, Excel, Tableau, Targit eller noget helt andet.



FLIS datas nuværende rejse



FLIS datas kommende rejse



Status

1. Der er etableret direkte adgang til tre kuber:
 - Økonomi Borger Benchmark
 - Nøgletal
 - Voksen handicappede Benchmark
2. Arkitektur der opfylder Kombits seks krav er udarbejdet og testet. Review af sikkerhedsmodel af eksternt konsulenthus er undervejs.
3. Performance og driftsstabilitet er testet, med simulering af mange samtidige "brugere" der opfører sig forskelligt. Alt fra simple forespørgsler til store komplicerede dashboards med indbyggede "fejl" i design.
4. Baseret på test af performance og arkitektur mener vi at det er teknisk muligt at etablere en direkte adgang til FLIS data i større skala.
5. Vi er fortsat i proces med at understøtte server-til-server integration.

Seks krav til direkte adgang til FLIS

1
Nemt og sikkert

3
Ingen tekniske programmer på PC

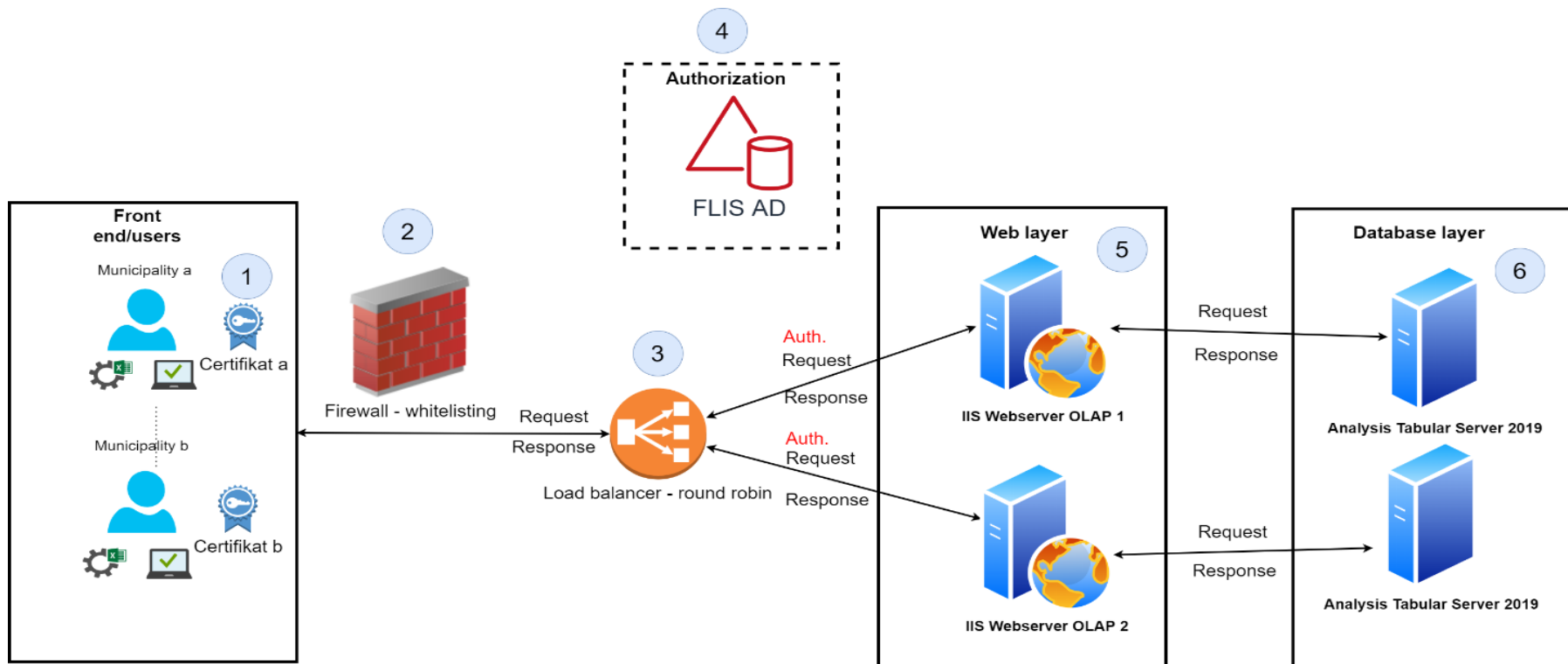
5
Lokal brukerstyring

2
Eget BI-værktøy fx Excel eller PowerBI

4
Ikke FLIS i skyen

6
Integrasjon til lokal LIS

Overordnet arkitektur



Observationer ved test af direkte adgang

- Hurtigere adgang til data - både ifm ordinær månedskørsel og ved release
- Hurtigere rettelser af fejl fordi der ikke skal udlæses datapakker
- Lettere brugeradgang til kuber da deploy og installation forenkles
- Lettere adgang giver flere konkrete spørgsmål om data og kubeopbygning
- VPN model fungerer ikke i praksis
- Generelt fungerer PowerBI bedre end Excel/Pivot ift performance
- Server-til-server integration skal prioriteres for de ”erfarne kommuner”

Igangsættelse af POC II i løbet af 2022

1. Samtlige FLIS kommuner får mulighed for at teste den direkte adgang, med et begrænset antal brugere pr kommune.
2. Kommunerne kan selv vælge BI-værktøj.
3. Der etableres adgang til de allerede testede kuber (Økonomi Borger Benchmark, Nøgletal, Voksen handicappede Benchmark).
4. Der etableres adgang til 2-3 yderligere datakuber i løbet af 2022.
5. Der afholdes workshops og webinarer der hjælper brugerne i gang.
6. Der udvikles rapportskabeloner.
7. Der etableres et særligt spor for avanceret brug af FLIS, herunder server-til-server integration.
8. I løbet af POC II evalueres både forretningsmæssig værdi og tekniske SLA'er og performance.
9. KOMBIT arbejder lige nu på beskrivelse af POC II, herunder eksternt review af sikkerhedsmodel.

SIKKERHEDSDOKUMENTER

Nye dokumenter på eflis.dk

The screenshot shows the website eflis.dk with the following content:

- FLIS** logo and navigation menu (DOKUMENTATION, VEJLEDNINGER FOR KOMMUNER) with a search bar.
- Koblede data**: Her finder du information om, hvordan du anvender koblede data i FLIS (PDF)
- Vejledning til dokumentation af nøgletal**: Her finder du information om, hvordan du anvender dokumentationen af nøgletal (PDF)
- Oprettelse af bruger**: Her finder du information om, hvordan nye FLIS brugere oprettes (PDF)
- Bestilling af datapakker** (highlighted with a blue border):
 - Her finder du information om, hvordan du bestiller datapakker (PDF)
 - [FLIS Slettepolitik \(PDF\)](#)
 - Vejledning i anvendelse af FLIS data (PDF)
- Fejl og ændringer**: Her finder du information om, hvordan du opretter fejl og ændringer (PDF)
- PL Regulering**: Her finder du information om, hvordan der PL reguleres i FLIS (PDF)

Vejledning i anvendelse af FLIS data

Indholdsfortegnelse

1	INDLEDNING	4
2	OVERORDNEDE RAMMER FOR ANVENDELSE AF FLIS DATA	4
3	KORT OM FLIS DATAPAKKER OG DATALAG	5
4	PERSONOPLYSNINGER I FLIS.....	6
5	SÆRLIGE OVERVEJELSER OM ANVENDELSE AF FØLSOMME DATAOMRÅDER I FLIS.....	8
6	SÆRLIGE OVERVEJELSER OM SAMMENSTILLING AF FLIS DATAOMRÅDER.....	8

Ny tekst på administrationsportalen ved oprettelse af FLIS bruger

Vilkår for oprettelse af FLIS SFTP bruger.

Indledning

Du er i din egenskab af FLIS administrator på vegne af kommunen, i gang med at oprette en ny FLIS bruger. Dette indebærer, at brugeren som du opretter, af dig får tildelt rettigheder til at hente data fra de dataområder som du udpeger. Brugeren vil dermed være i stand til at foretage login på FLIS' SFTP-server og hente datapakker.

Vurdering af berettigelse til adgang

Det er kommunens ansvar at sikre, at FLIS brugere har de af kommunen tildelte relevante rettigheder til at tilgå de af FLIS administratoren udpegede dataområder. KOMBIT vurderer ikke, hvorvidt en given bruger har lovmæssig ret til at tilgå data.

I FLIS er alle dataområder adskilt fra hinanden i datapakker. Det er kommunens ansvar at sikre, at FLIS brugere har de af kommunen tildelte relevante rettigheder til at tilgå kombinationer af dataområder, fx DREAM datasæt og skoledatasæt. Denne situation kan opstå hvis FLIS administratoren tildeler den samme bruger adgang til flere forskellige dataområder.

KOMBIT vurderer ikke, hvorvidt en given bruger har den retmæssige og relevante adgang til at tilgå kombinationer af forskellige dataområder.

Det er kommunens ansvar at sikre, at der foretages en løbende kontrol med eventuelt misbrug af adgang til FLIS datapakker.

NØGLETALSMODERNISERING

Modernisering af nøgletallene i FLIS

- › Datamodellen vil blive forenklet og mængden af informationer reduceret
- › En enklere intern proces gør chancen for fejl mindre
- › Nøgletalstitler og ID'er vil blive mere intuitive
- › Har været i høring hos alle 98 kommuner, som var overvejende positive
- › FLIS sammenligningsgrupper løftes ud af modellen, men der arbejdes på et brugervenligt alternativ

Reduktion i mængden af metadata

- › Rigtig meget metadata i nøgletalsmodellen
- › Eksempelvis niveauer og felter til noter, som ikke længere anvendes
- › På baggrund af en grundig gennemgang af alle metadata er KL, Kombit og NetCompany kommet frem til et udkast til en mere overskuelig model



FLIS sammenligningsgrupper

FLIS Sammenligningsgrupper

Det grundlæggende princip for beregningerne er, at lade data for en række strukturelle rammebetingelser bestemme, hvilke kommuner der er mest

Udvælgelsen af sammenligningskommunerne består af tre trin:

1. Udvælgelse af variable, der repræsenterer en kommunal, strukturel rammebetingelse og anses som havende effekt på nettodrifudsgifterne på det respektive område.
2. Regressionsanalyse af hvilke strukturelle rammebetingelser, der har statistisk signifikant betydning for det pågældende område.
3. Beregning af statistisk afstandsmål på baggrund af de strukturelle rammebetingelser udvalgt under regressionsanalysen. Det danner grundlag for den endelige udvælgelse af den enkelte kommunes sammenligningskommuner på området.

Guide:

1. Vælg kommune og fagområde nedenfor
2. De 10 mest sammenlignelige kommuner vises til højre
3. Klik evt. i fanen "Sammenligningsmatrice" for at se matricen.

Vælg kommune:
Vælg fagområde:

Valgt fagområde:

Sammenligningskommune	Rang
Brøndby	1
Glostrup	2
Vallenbæk	3
Høje-Taastrup	4
Rødovre	5
Ishøj	6
Herlev	7
Hvidovre	8
Glostrup	9
Ikast-Brande	10

KEND DIN KOMMUNE

KOMB!T

Kend din kommune

- › Kend din kommune udkommer til Kommunaløkonomisk forum d. 12.-14. januar
- › Data udlæses til KL databank 2 dage før
- › Årets KØF/KDK tema er rekruttering, som der også kommer et sær afsnit om
- › Kend Din Kommune er den største årlige nøgletalspublikation baseret på FLIS data og alle
- › KL afholder webinar om KDK data d. 7.



VIDENDELING

FLIS-dag 2021

Målet for dagen var

- Noget for alle
- Inspiration
- Plads til dialog og netværk
- ”Noget” man kan få med hjem

KOMBIT

Løsninger

Videncenter

Aktuelt

Karriere

Kontakt
Tilmeld nyheder

FLIS-dagen 2021: Her finder du plancherne fra dagen

Tak for en helt igennem fantastisk FLIS-dag den 28. september. Det var en fornøjelse at møde en masse data dedikerede folk fra kommunerne til dialog, videndeling og inspiration.



RELATERET TIL PROJEKT FLIS - FJELLESKOMMUNALT LEDELSEINFORMATIONSYSTEM
30. september 2021



Kontakt

Rebecca Wessel Knaack
Seniorkonsulent / Kommunikation
rwk@kombit.dk
2224 0629



Husk at alle slides fra dagen findes [her](#)

TAK FOR SIDST!

KOMBIT

Evaluering af FLIS-dagen 2021

40 Svar 04:28 Gennemsnitlig fuldførelsestid Aktiv Status

1. Oplæg på FLIS-dagen var relevante for mig

38

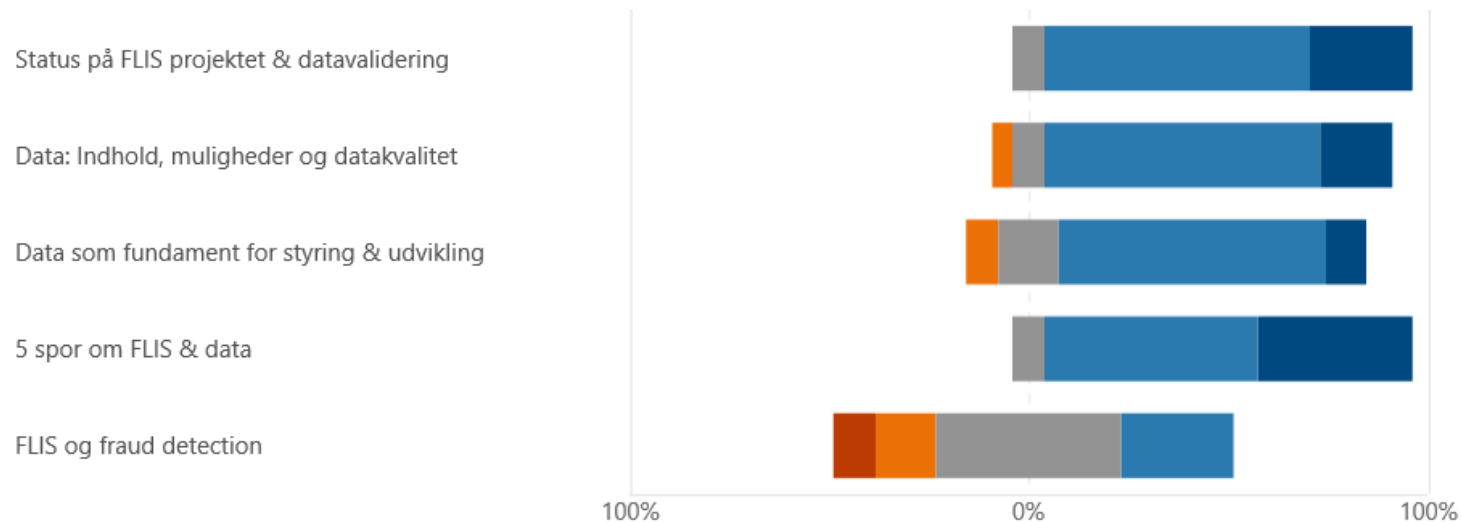
Svar

4.11

Gennemsnitligt antal

2. Jeg synes, de enkelte programpunkter var interessante og godt tilrettelagt

Meget uenig Uenig Hverken/eller Enig Meget enig



3. Der var god vekslen mellem oplæg, dialog og involvering

39

Svar

4.21

Gennemsnitligt antal

4. FLIS-dagen 2021 har skabt værdi for mig

39

Svar

4.1

Gennemsnitligt antal

Kommentar i evaluering af FLIS-dagen 2021

2 dage næste gang.

Jeg er glad for det på et tidspunkt blev gjort klart, at I er klar over at det altså ikke går, at vi ikke kan stole på data. Det bliver nødt til at blive bedre for, at kommunerne er tilfredse med at bruge alle de penge på FLIS. Stort set alle de kommuner jeg snakkede med brugte ikke rigtig FLIS på nuværende tidspunkt og stod alle med en overvejelse om hvor dyrt det var i forhold til udbyttet. Den bevidsthed om hvor kritisk det er, kunne den kvindelige oplægsholder, der snakkede det meste af tiden, med fordel have vist. Jeg synes det fungerede rigtig godt at komme rundt og høre om de forskellige dataområder. Der kunne måske med fordel have været lidt flere eksempler på brug af data.

Kære KOMBIT. Det var en rigtig fin dag i havde strikket sammen denne gang.

Der blev flere gange spurgt til hvordan i kan hjælpe kommunerne med at få værdi af FLIS-data. Og her var svaret fra flere - stabil drift og valide data (og den pointe virker det også til at i havde med fra evalueringen - godt!). En anden måde at i kunne hjælpe, er at skabe rum for vidensdeling mellem kommunerne. Det var meget interessant at hører om hvordan Haderslev anvender FLIS-skoledata til deres ledelsesinformation.

FORSLAG til næste gang: Hvad med at lave en runde hvor 5-6 kommuner præsenterer, hvordan de arbejder med FLIS-data. På dagen blev det klart for mig, hvor forskelligt niveau kommunerne er i BI-sammenhæng, og det kunne være interessant, hvis vi kunne inspirerer hinanden med, hvordan man kan skabe værdi med FLIS-data. Fra Holstebro Kommune kunne vi fx præsentere vores "udgiftsanalyse", som er en kombination af styringscockpittet og råderumsanalysen (dog ikke helt så flot som jeres :)

VIDENDELING

Netværk & Yammer

Stort ønske fra FLIS dagen om øget videndeling og deling af rapporter

- Vi opstarter derfor korte netværksforløb med workshops
- Vi starter ud med
 - Beskæftigelse
 - Skole

Vi genstarter brugen af Yammer som kanal ;-)





Spørgsmål ?



ULVSHALE KOMMUNE

FLIS - Kommunal benchmark

4.000
3.500
3.000
2.500
2.000



Din mening om FLIS er vigtig for os

Deltag i FLIS brugertilfredshedsundersøgelse senest den 9. december.

I KOMBIT forvalter og videreudvikler vi kommunernes it-løsninger, ligesom vi rådgiver indkøber, projektleder, kommunikerer og meget andet. Dit svar viser, om vi er på rette vej, eller om der er områder, hvor vi skal forbedre os.

Link: <https://www.survey-xact.dk/LinkCollector?key=L4WWZALSUK12>

**TAK FOR DENNE GANG
&
GLÆDELIG JUL**

KOMB!T